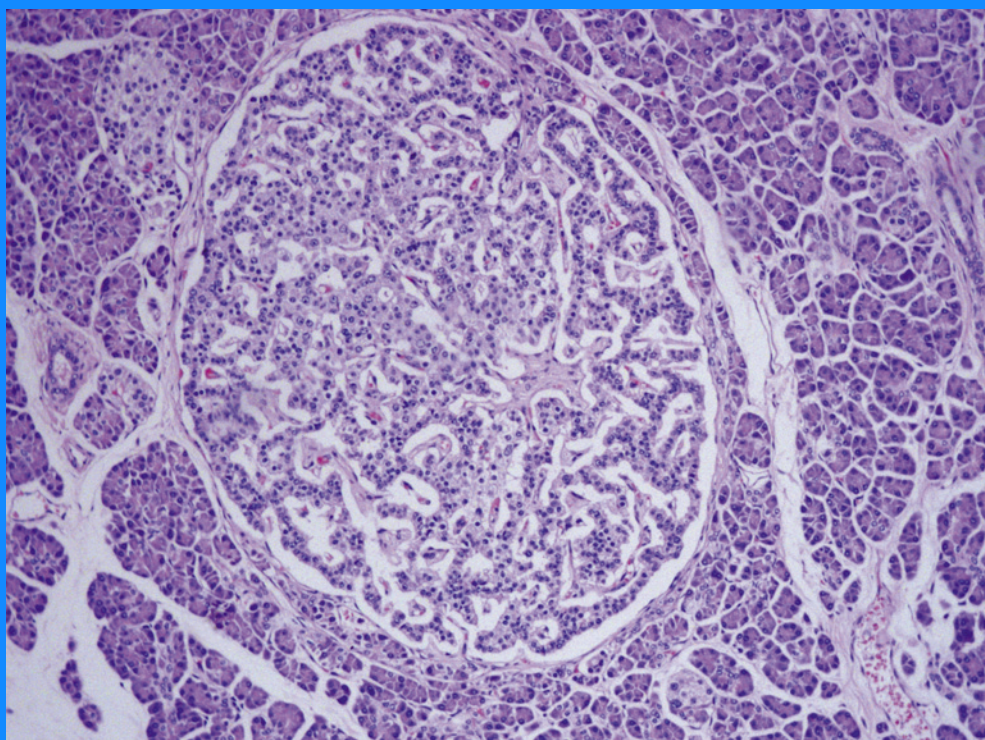


О. В. Должанский, Л. Е. Гуревич, Е. М. Пальцева

**ПАТОМОРФОЛОГИЧЕСКАЯ ДИАГНОСТИКА
ОПУХОЛЕПОДОБНЫХ ОБРАЗОВАНИЙ
ПОДЖЕЛУДОЧНОЙ ЖЕЛЕЗЫ**



Федеральное государственное бюджетное научное учреждение
«Российский научный центр хирургии имени академика Б. В. Петровского»
Государственное бюджетное учреждение здравоохранения Московской области
«Московский областной научно-исследовательский клинический институт
имени М. Ф. Владимирского»

Учебное пособие

О. В. Должанский, Л. Е. Гуревич, Е. М. Пальцева

**ПАТОМОРФОЛОГИЧЕСКАЯ ДИАГНОСТИКА
ОПУХОЛЕПОДОБНЫХ ОБРАЗОВАНИЙ
ПОДЖЕЛУДОЧНОЙ ЖЕЛЕЗЫ**

УДК 616.43-009-092:612.017.1
ББК 52.5
П15

Работа рекомендована к опубликованию Ученым советом
ФГБНУ «Научно-исследовательский институт морфологии
человека» (протокол № 10 от 21.10.2020 г.).

Рецензенты:

Михалева Людмила Михайловна — доктор медицинских наук, профессор, директор
ФГБНУ «Научно-исследовательский институт морфологии человека».

Франк Георгий Авраамович — доктор медицинских наук, профессор, академик РАН,
Заслуженный деятель науки РФ, заведующий кафедрой патологической анатомии
ФГБОУ ДПО «Российская медицинская академия непрерывного профессионального
образования».

П15 **Патоморфологическая диагностика опухолеподобных образований поджелудочной железы: учебное пособие** /
О. В. Должанский, Л. Е. Гуревич, Е. М. Пальцева.— М.: Шико,
2021.— 156 с.

В учебном пособии изложены основные представления об этиологии, клинических проявлениях и морфологической картине различных опухолеподобных изменений экзокринной и нейроэндокринной частей поджелудочной железы. Данная работа представляет собой первую в отечественной литературе попытку систематизировать и осветить различные формы опухолеподобных заболеваний поджелудочной железы. Авторы выражают надежду, что выход пособия окажется своевременным и будет полезен для врачей-патологоанатомов, хирургов, студентов медицинских вузов и ординаторов.
ISBN 978-5-907348-18-9

ББК 52.5

ISBN 978-5-907348-18-9

© Коллектив авторов, 2021

Все права авторов защищены. Ни одна часть этого издания не может быть занесена в память компьютера либо воспроизведена любым способом без предварительного письменного разрешения издателя.

Авторы

ГУРЕВИЧ Лариса Евсеевна — доктор биологических наук, профессор, ведущий научный сотрудник морфологического отделения отдела онкологии ГБУЗ Московского научно-исследовательского клинического института им. М. Ф. Владимирского.

ДОЛЖАНСКИЙ Олег Владимирович — доктор медицинских наук, заведующий патологоанатомическим отделением I, главный научный сотрудник ФГБНУ «Российский научный центр хирургии имени академика Б. В. Петровского».

ПАЛЫЦЕВА Екатерина Михайловна — доктор медицинских наук, профессор РАН, лауреат премий Правительства РФ в области науки и техники.

Оглавление

Предисловие	5
Глава I. Морфологическое строение нормальной поджелудочной железы ..	6
Введение	6
1.1. Строение экзокринной ткани поджелудочной железы	6
1.2. Общие представления об особенностях формирования и строения эндо- кринной ткани поджелудочной железы	13
Литература	19
Глава II. Опухолоподобные изменения экзокринной части поджелудочной железы	21
2.1. Классификация опухолоподобных образований экзокринной части под- желудочной железы	21
2.2. Хронический панкреатит	22
2.3. Лимфоплазмоцитарный склерозирующий панкреатит (аутоиммунный панкреатит)	30
2.4. Парадуоденальный панкреатит	37
2.5. Эозинофильный панкреатит	43
2.6. Туберкулезный панкреатит	46
2.7. Липоматозная псевдогипертрофия	49
2.8. Аденомиоматозная гиперплазия фатерова соска	53
2.9. Гетеротопная (добавочная) селезенка	56
2.10. Эктопия поджелудочной железы	60
2.11. Гамартома поджелудочной железы	67
2.12. Нодулярная лимфоидная гиперплазия (псевдолимфома)	71
2.13. Саркоидоз поджелудочной железы	73
2.14. Эктопические узлы коры надпочечника с поражением поджелудочной железы	75
2.15. Узелковый полиартериит с поражением поджелудочной железы	77
2.16. Малакоплакия поджелудочной железы	79
2.17. Гиперплазия желез Бруннера	81
2.18. Псевдокиста поджелудочной железы	86
2.19. Лимфоэпителиальная киста поджелудочной железы	91
2.20. Протоковая ретенционная киста поджелудочной железы	94
2.21. Муцинозная неопухолевая киста поджелудочной железы	96
2.22. Врожденная (дисгенетическая) киста поджелудочной железы	100
2.23. Плоскоклеточная киста поджелудочной железы	101
2.24. Ацинарноклеточная цистаденома (кистозная ацинарная трансформа- ция) поджелудочной железы	104
2.25. Энтерогенная киста поджелудочной железы	108
Заключение	112
Литература	112
Глава III. Опухолоподобные заболевания нейроэндокринной части подже- лудочной железы	124
Введение	124
3.1. Гиперплазия эндокринных клеток и островков Лангерганса	124
3.2. Незидиобластоз	132
3.3. Агрегация островков Лангерганса	143
3.4. Дисплазия островков Лангерганса (Islet Dysplasia)	146
Заключение	148
Литература	148